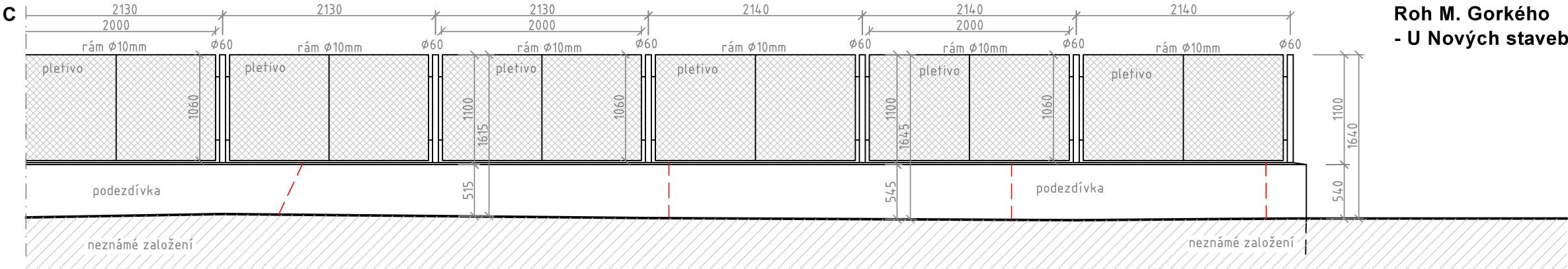
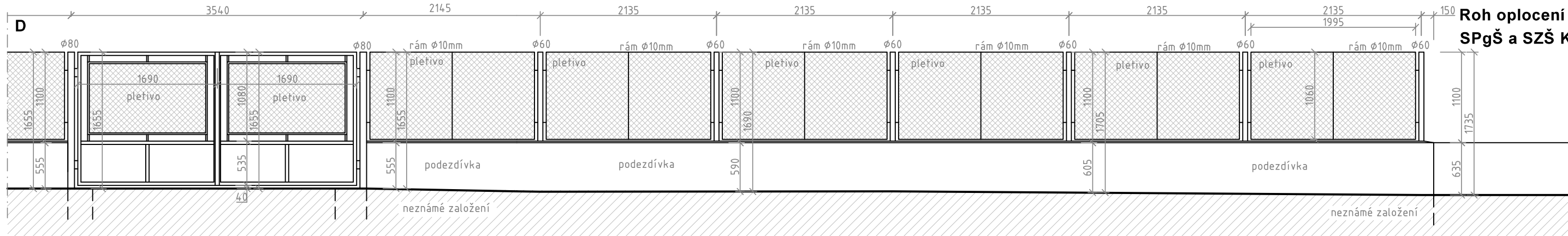
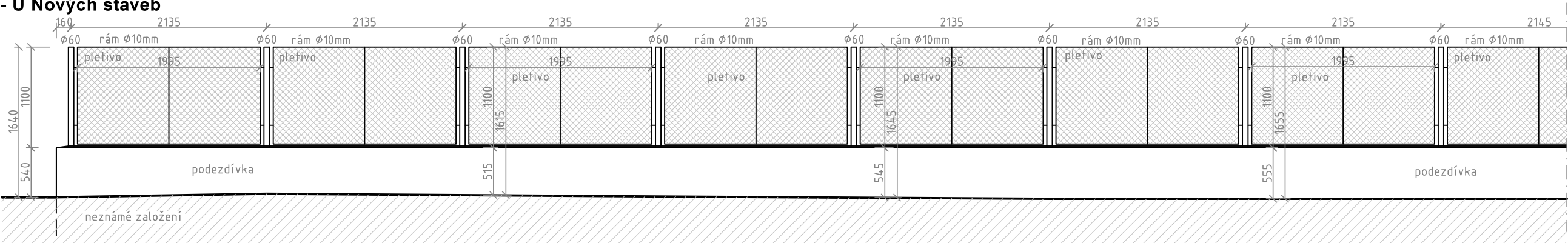


Hlavní oplocení - část 2



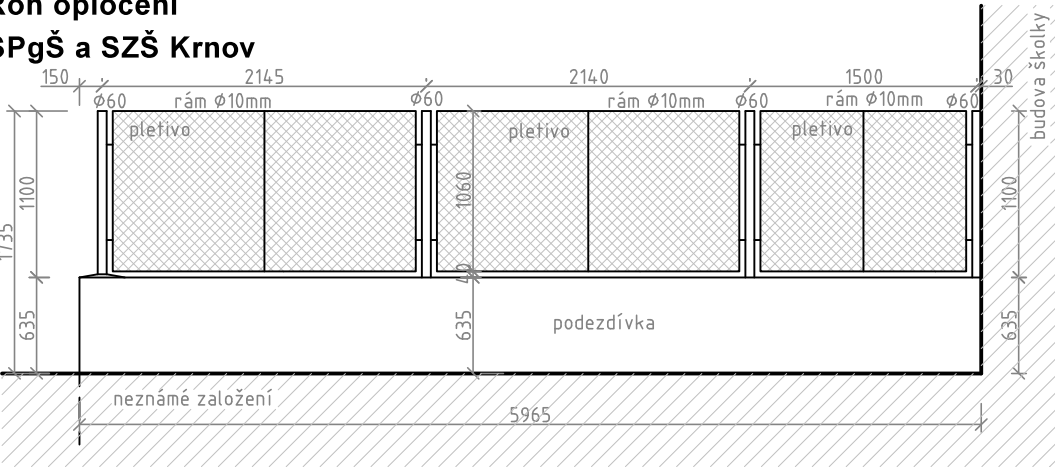
Roh M. Gorkého  
- U Nových staveb

Roh M. Gorkého  
- U Nových staveb



Roh oplocení  
SPgŠ a SZŠ Krnov

Roh oplocení  
SPgŠ a SZŠ Krnov



**Legenda:**  
- - - - - Značení statických poruch (prasklin) podezdívky a zděných sloupků.

Zodpovědný projektant:	Vypracoval:	Kreslil:	Ing. Miloslav Indrák Hlavní náměstí 2140/8 794 01 Krnov IČ: 126 722 54	
Ing. Miloslav Indrák	Ing. Karel Oubělický			
Stavebník:	Město Krnov, Hlavní náměstí 96/1, 794 01 Krnov, IČ: 002 961 139			
Místo stavby:	parc. č. 2604/1, k. ú.: Krnov - Horní předměstí			
Název stavby:	Projektová dokumentace DPS, oprava oplocení MS Gorkého, Krnov		Číslo zakázky:	04/19/OK
			Datum:	12/2019
			Stupeň:	Stáv. stav
Část PD:			S. Dokumentace stávajícího stavu	Měřítko:
Výkres:	Pohledy na oplocení 2		č.výkresu:	S-03